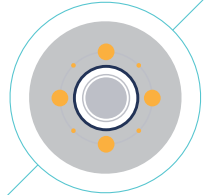




| ULSAN ULJU INNOTOWN PROJECT

# 울산 울주 강소특구 특화성장 지원사업



# 강소연구개발특구

## 특구구조

- 기술핵심기관 | 연구개발 및 기술사업화 역량이 우수한 공공연구기관
- 배 후 공 간 | 기업 등의 입주를 위해 개발 예정 또는 개발 완료된 부지 및 시설



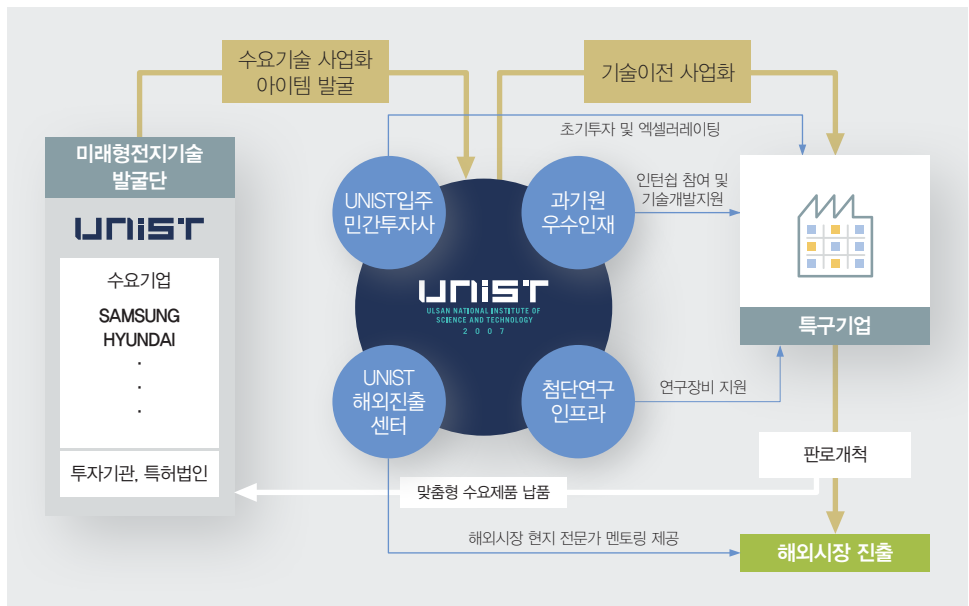
## 강소특구 지정현황

지정연도	지정지역	기술핵심기관	특화분야
2019	경기 안산	한양대 에리카캠퍼스	ICT 융복합 부품소재
	경남 김해	인제대	의생명 · 의료기기
	경남 창원	전기연구원	지능전기 기반 기계융합
	경북 포항	포스텍 · 포항산업과학 연구원	첨단신소재
	충북 청주	충북대	스마트 IT부품 · 시스템
	경남 진주	경상대	항공우주 부품 · 소재
2020	충남 천안 · 아산	한국자동차연구원	차세대 자동차 부품
	전북 군산	군산대	친환경 전기차 부품 소재
	<b>울산 울주</b>	<b>울산과학기술원</b>	<b>미래형 전지</b>
	경북 구미	금오공대	스마트 제조시스템
	서울 홍릉	KIST · 고려대 · 경희대	디지털 헬스케어
	전남 나주	한국전력공사	지능형 태양광 에너지 저장

# 울산 울주 강소연구개발특구

- 지정위치 | 울산과학기술원, 반천일반산업단지, 하이테크밸리 일반산업단지
- 기술핵심기관 | 울산과학기술원(UNIST)
- 특화분야 | 미래형 전지(첨단전지 핵심소재, 경량소재 및 스마트 부품)

## 전략



## 지정범위



# 특구제도

## 연구소기업 (공공기관이 기업지분의 10~20% 이상 출자하여 설립한 기업)

### 지정요건

- **특구입주** | 특구 내 본사 설립이 완료된 기업
- **설립주체** | 공공연구기관, 산학협력기술지주회사, 신기술창업전문회사, 공공연구기관첨단기술지주회사
- **설립자본금** | 설립주체가 연구소기업의 자본금 규모에 따라 10~20% 이상을 보유

### 설립절차

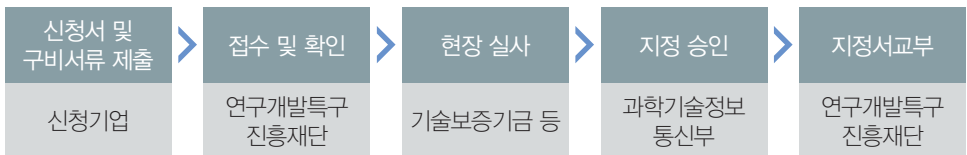


## 첨단기술기업 (기술집약도가 높고 기술혁신속도가 빠른 기술분야의 제품을 판매하는 기업)

### 지정요건

- **특구입주** | 특구 내 본사 설립이 완료된 기업
- **첨단기술제품 생산 및 판매** | [산업발전법]에 따라 고시된 첨단기술 및 제품에 대한 특허권을 보유, 이를 활용한 제품을 생산·판매하는 기업
- **매출액** | 신청일 직전 4분기의 총 매출액 중 첨단기술을 활용하여 발생한 비율이 20% 이상
- **연구개발비** | 신청일 직전 4분기의 총 매출액 중 연구개발비 비율이 3~5% 이상

### 설립절차



### 세제혜택

- **세제혜택 수혜대상** | 연구소기업, 첨단기술기업
- **법인세** | 3년간 **100%**, 이후 2년간 **50%** 감면
- **재산세** | 최대 7년간 **100%**, 이후 3년간 **50%** 감면
- **취득세 면제** | 특구별 시세·도세·구세감면(조례에 따라 상이함)

※ 조세특례제한법에 따른 '최저한세'는 부과대상임



# 울산 울주 특화성장 지원사업

## 수요기업 연계와 민간투자플랫폼을 활용한 기술사업화 역량 강화 시스템 구축



### 주요사업목표

네트워크 구축을 통한 사업화 및 시장진출 지원

수요중심의 사업화 유망기술 매칭 및 애로 해결을 통한 기술사업화 지원

민간투자플랫폼을 활용한 기업지원

#### 주요사업 1

혁신 네트워크  
육성사업

#### 주요사업 2

지역기업  
성장지원사업

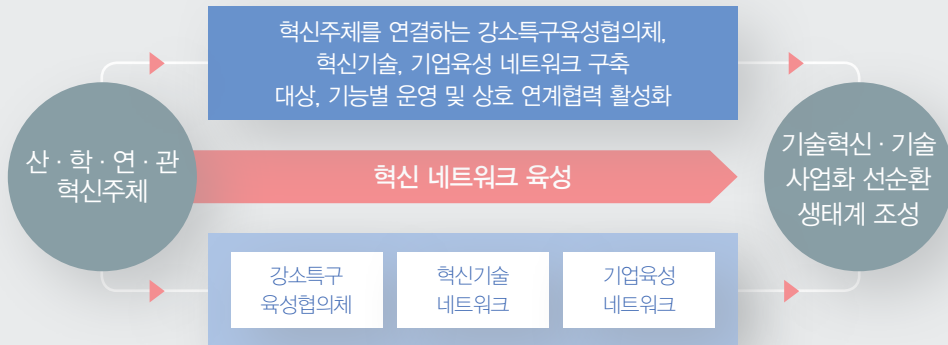
#### 주요사업 3

Open Innovation  
사업화 지원사업

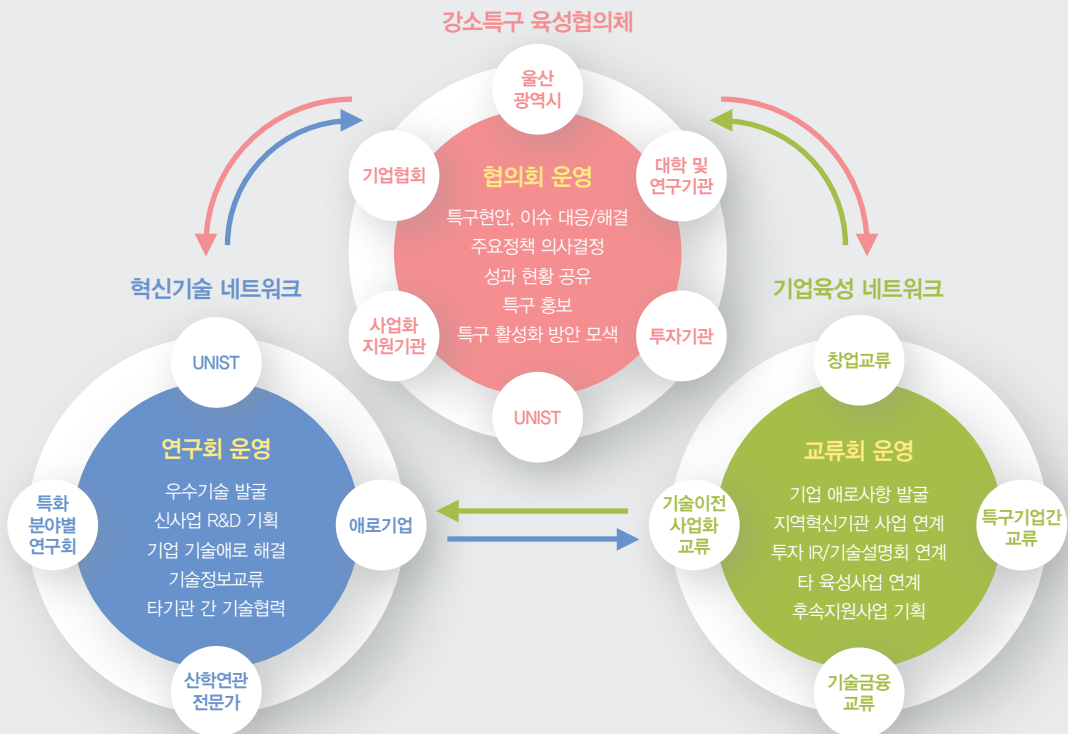
- 산학공동 R&D 기술사업화
- 혁신역량 초기기업 지원
- 성능평가 및 시험분석
- 애로기술자문

# 혁신 네트워크 육성

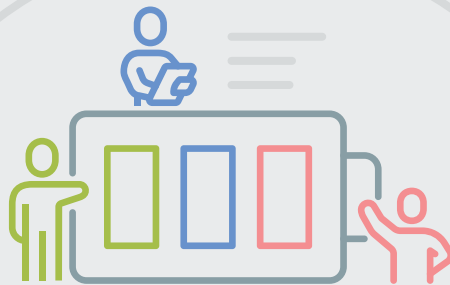
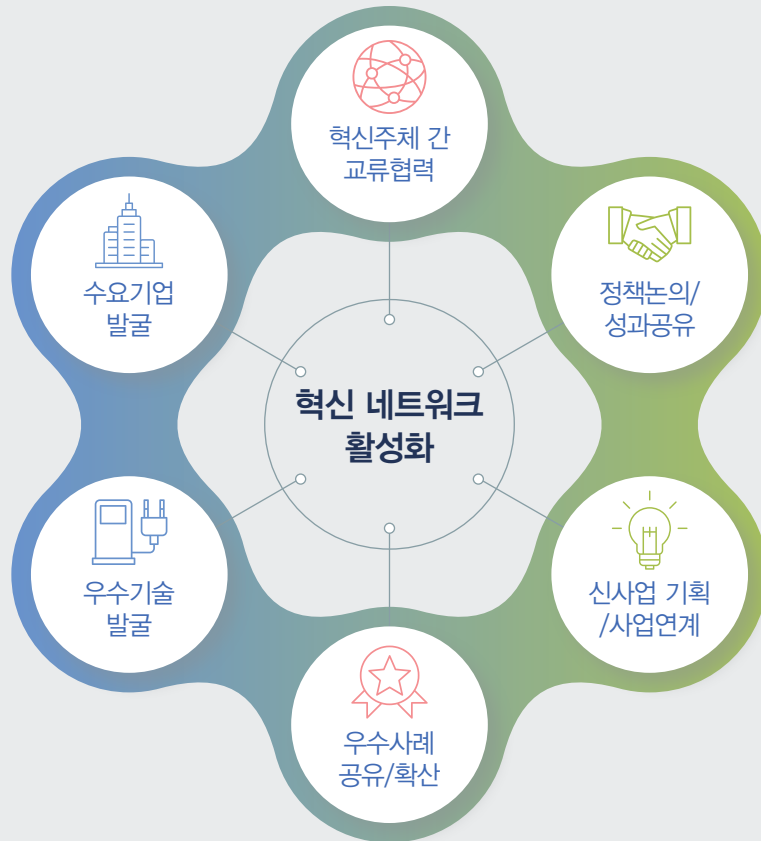
## 사업목표 및 주요내용



## 주요 네트워크 구성 및 기능



## 기대효과



# 지역 특성화 육성

## 01. 산학공동 R&D 기술사업화

**사업내용** | 대상기업 제품의 기능 등을 기술핵심기관(UNIST)이 직접 기술개선 지원, 대상기업의 제품 애로사항 해결, 공동연구 추진, 공공연구장비 활용 지원

**지원규모** | 총 545백만원 (대상기업 9개社 내외, 기업당 최대 61백만원 지원)  
\* 상기 예산은 평가결과 등 상황에 따라 변경 될 수 있으며, 사업비 소진 시 지원이 조기 종료될 수 있음  
\* 지원규모는 평가위원회를 통해 결정

**사업기간** | 최대 6개월 이내  
\* 지원기간은 협약시기에 따라 변경될 수 있음

**지원대상** | [2가지 조건 중 1가지 이상 해당하는 기업]  
- 울산 울주 강소연구개발특구 내 기업  
- 울산 울주군 소재 기업 중 특화분야\* 기업 또는 강소특구 육성사업 수혜기업  
\* 특화분야 : 첨단전자핵심소재(고성능 이차전지, 수소연료전지, 태양전지 등), 경량 소재 및 스마트부품(미래형 전지효율성 개선을 위한 소재부품)

**지원내용** | 지원사업 신청기업 제출 애로사항 관련 『기술애로개선 수요조사서』를 기반으로 해당 연구를 수행할 수 있는 역량을 갖춘 기술핵심기관 내 연구자와 기업을 매칭, 기술애로사항 해결을 위한 연구활동 전반을 지원  
- 사업비 지원방식(바우처\* 형태 지원)  
\* 수행기업이 필요로 하는 재화 및 서비스의 대가를 기술핵심기관이 공급자(외부전문기관 등)에 직접 지급

## 02. 혁신역량 초기기업 지원

**사업내용** | 대상 초기기업의 기술 및 사업화 애로사항을 기업 맞춤형으로 지원하여 기술사업화 역량 강화 도모

**지원규모** | 총 320백만원 (대상기업 10개社 내외, 기업당 최대 32백만원 지원)  
\* 상기 예산은 평가결과 등 상황에 따라 변경 될 수 있으며, 사업비 소진 시 지원이 조기 종료될 수 있음  
\* 지원규모는 평가위원회를 통해 결정

**사업기간** | 최대 6개월 이내  
\* 지원기간은 협약시기에 따라 변경될 수 있음

**지원대상** | [2가지 조건 중 1가지 이상 해당하는 기업]  
- 울산 울주 강소연구개발특구 내 기업  
- 울산 울주군 소재 기업 중 특화분야\* 기업 또는 강소특구 육성사업 수혜기업  
\* 특화분야 : 첨단전자핵심소재(고성능 이차전지, 수소연료전지, 태양전지 등), 경량 소재 및 스마트부품(미래형 전지효율성 개선을 위한 소재부품)

**지원내용** | 대상기업이 예산 한도 내에서 맞춤형 지원 프로그램을 선택하여 기술사업화에 활용  
- 사업비 지원방식[수행기관이 사업비 직접 운용(통합이지바로 활용)]



### 03. 성능평가 및 시험분석

**사업내용** | 기술사업화 과정에서 대상 제품 및 서비스의 성능 평가 및 시험분석이 필요한 기업의 성능 평가 및 시험분석 서비스 지원

**지원규모** | 총 100백만원 (대상기업 6개社 내외, 기업당 최대 15백만원 지원)  
 \* 상기 예산은 평가결과 등 상황에 따라 변경 될 수 있으며, 사업비 소진 시 지원이 조기 종료될 수 있음  
 \* 지원규모는 평가위원회를 통해 결정

**사업기간** | 최대 6개월 이내  
 \* 지원기간은 협약시기에 따라 변경될 수 있음

**지원대상** | [2가지 조건 중 1가지 이상 해당하는 기업]  
 - 울산 울주 강소연구개발특구 내 기업  
 - 울산 울주군 소재 기업 중 특화분야\* 기업 또는 강소특구 육성사업 수혜기업  
 \* 특화분야 : 첨단전자핵심소재(고성능 이차전지, 수소연료전지, 태양전지 등), 경량 소재 및 스마트부품(미래형 전지효율성 개선을 위한 소재부품)

**지원내용** | 대상기업 제품의 성능평가, 시험분석 및 인증지원 등을 인증·분석 외부전문기관과 연계하여 지원  
 - 인증·분석 외부전문기관은 대상기업이 자체적으로 선정 후 사업계획서 제출  
 - 사업비 지원 방식(바우처\* 형태 지원)  
 \* 수행기업이 필요로 하는 재화 및 서비스의 대가를 기술핵심기관이 공급자(외부전문기관 등)에 직접 지급

### 04. 애로기술자문

**사업내용** | 기술핵심기관 교수, 연구자 및 혁신 네트워크의 내·외부 전문가 Pool을 활용하여 기업의 기술 및 경영 애로사항을 해결해주는 맞춤형 비R&D 협력 프로그램과 기업 수요 중심의 자문 및 컨설팅 분야 발굴을 통해 혁신주체와 기업 간 관계망 구축으로 추가 사업 연계 발굴 기반 마련

**지원규모** | 총 15백만원 (대상기업 10개社 내외, 기업당 최대 1,500천원 지원)  
 \* 상기 예산은 평가결과 등 상황에 따라 변경 될 수 있으며, 사업비 소진 시 지원이 조기 종료될 수 있음  
 \* 지원규모는 평가위원회를 통해 결정

**사업기간** | 최대 6개월 이내  
 \* 지원기간은 협약시기에 따라 변경될 수 있음

**지원대상** | [3가지 조건 중 1가지 이상 해당하는 기업]  
 - 울산 울주 강소연구개발특구 내 기업  
 - 울산 울주군 소재 기업 중 특화분야\* 기업 또는 강소특구 육성사업 수혜기업  
 - 울산 소재 기업 중 향후 강소특구 입주 희망 기업(단, 입주(이전) 약속서 제출 등 조건 필요)  
 \* 특화분야 : 첨단전자핵심소재(고성능 이차전지, 수소연료전지, 태양전지 등), 경량 소재 및 스마트부품(미래형 전지효율성 개선을 위한 소재부품)

**지원내용** | 수요기업의 애로기술, 기술개발, 제품화, 기술사업화, 기술마케팅 등 기술분야 자문/컨설팅 및 법률, 회계, 세무, 투자 등 경영분야 자문/컨설팅  
 - 사업비 지원 방식(바우처\* 형태 지원)  
 \* 수행기업이 필요로 하는 재화 및 서비스의 대가를 기술핵심기관이 공급자(외부전문기관 등)에 직접 지급

## 05. Open Innovation 사업화 지원

**사업내용** | 외부전문기관 매칭을 통한 기술경영 및 사업화 역량강화 등을 집중 지원

**지원규모** | 총 80백만원 (대상기업 2개사 내외, 기업당 최대 40백만원 지원)

\* 상기 예산은 평가결과 등 상황에 따라 변경 될 수 있으며, 사업비 소진 시 지원이 조기 종료될 수 있음

\* 지원규모는 평가위원회를 통해 결정

**사업기간** | 최대 6개월 이내

\* 지원기간은 협약시기에 따라 변경될 수 있음

**지원대상** | [2가지 조건 다 해당하는 기업]

- 울주군 내 소재하거나, 울산 울주 강소특구 지역으로 이전하고자 하는 기업

- 기술핵심기관으로부터 기술 이전 완료 또는 예정인 기업

**지원내용** | - 울주군 내 소재하거나, 울산 울주 강소특구 지역으로 이전하고자 하는 기업의 **신사업 진출을 지원**

- 기술핵심기관으로부터 특허기술 이전이나 노하우 이전 등을 통하여 신규 혁신역량을 확보하고, 사업화를 추진하고자 하는 기업의 **기술경영 및 사업화 역량 강화 지원**

- 기술이전 시점부터 이전 **기술 기반 사업화 전주기를 지원**함으로써 기술사업화 전주기 로드맵 구성

- 사업비 지원 방식(바우처\* 형태 지원)

\* 수행기업이 필요로 하는 재화 및 서비스의 대가를 기술핵심기관이 공급자(외부전문기관 등에) 직접 지급



# 연락처

## 혁신 네트워크 육성

담당업무	이름	연락처	이메일
혁신기술네트워크	신은주	052-217-1584	sej113@unist.ac.kr
혁신기술네트워크	서진주	052-217-1585	pampasjj@unist.ac.kr
강소특구육성협의체, 기업육성네트워크	김노을	052-217-1752	kimnoel@unist.ac.kr
강소특구육성협의체, 기업육성네트워크	강은수	052-217-1753	kang0525@unist.ac.kr

## 지역 특성화 육성

담당업무	이름	연락처	이메일
산학 공동 R&D 기술사업화	김익준	052-217-1764, 1766	kej2516@unist.ac.kr
혁신역량 초기기업 지원	고명성	052-217-1763	msko@unist.ac.kr
성능평가 및 시험분석	이임교	052-217-1766	imgyo@unist.ac.kr
애로기술자문	신은주	052-217-1584	sej113@unist.ac.kr
Open Innovation 사업화지원	김익준	052-217-1764, 1763	kej2516@unist.ac.kr

사업 통합 공고문  
QR코드





| ULSAN ULJU INNOTOWN PROJECT

## 울산 울주 강소특구 특화성장 지원사업

울산광역시

울산과학기술원

울산 울주 강소특구

과학기술정보통신부

연구개발특구진흥재단

